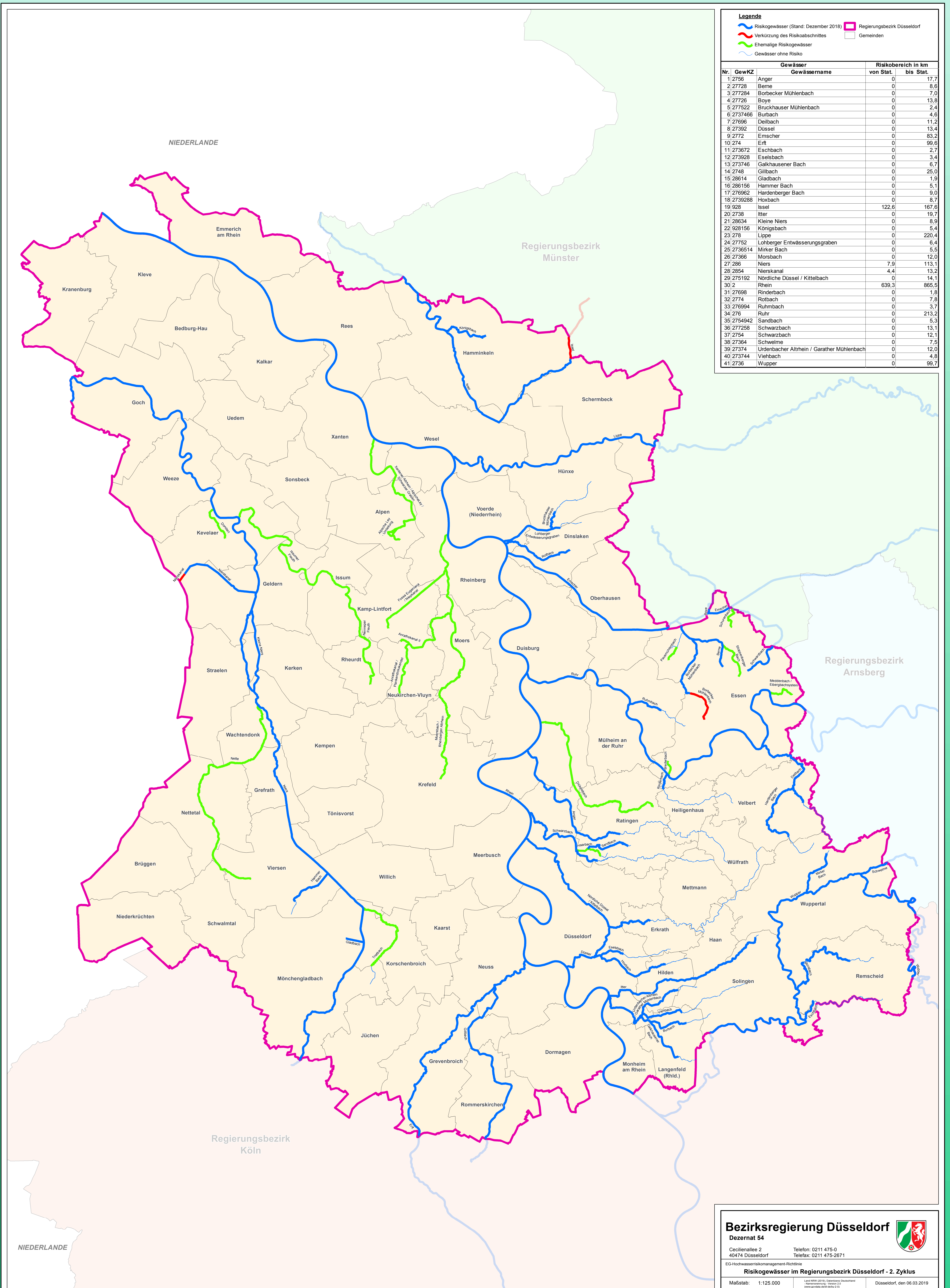


Risikogewässer im Regierungsbezirk Düsseldorf



Legende

- Risikogewässer (Stand: Dezember 2018)
- Verkürzung des Risikoabschnittes
- Ehemalige Risikogewässer
- Gewässer ohne Risiko
- Regierungsbezirk Düsseldorf
- Gemeinden

Nr.	GewKZ	Gewässername	Risikobereich in km	
			von Stat.	bis Stat.
1	2756	Anger	0	17,7
2	27728	Berne	0	8,6
3	277284	Borbecker Mühlenbach	0	7,0
4	27726	Boye	0	13,8
5	27522	Bruckhauser Mühlenbach	0	2,4
6	2737466	Burbach	0	4,6
7	27696	Deilbach	0	11,2
8	27392	Düssel	0	13,4
9	2772	Emscher	0	83,2
10	274	Ertf	0	99,6
11	273672	Eschbach	0	2,7
12	273928	Eselsbach	0	3,4
13	273746	Galkhausener Bach	0	6,7
14	2748	Gillbach	0	25,0
15	28614	Gladbach	0	1,9
16	286156	Hammer Bach	0	5,1
17	276962	Hardenberger Bach	0	9,0
18	2739288	Hoxbach	0	8,7
19	928	Issel	122,6	167,6
20	2738	Itter	0	19,7
21	28634	Kleine Niers	0	8,9
22	928156	Königsbach	0	5,4
23	278	Lippe	0	220,4
24	27752	Lohberger Entwässerungsgraben	0	6,4
25	2736514	Mirker Bach	0	5,5
26	27366	Morsbach	0	12,0
27	286	Niers	7,9	113,1
28	2854	Nierskanal	4,4	13,2
29	275192	Nördliche Düssel / Kittelbach	0	14,1
30	2	Rhein	639,3	865,5
31	27698	Rinderbach	0	1,8
32	2774	Rotbach	0	7,8
33	276994	Ruhbach	0	3,7
34	276	Ruhr	0	213,2
35	2754942	Sandbach	0	5,3
36	277258	Schwarzbach	0	13,1
37	2754	Schwarzbach	0	12,1
38	27364	Schwelme	0	7,5
39	27374	Urdenbacher Alt Rhein / Garather Mühlenbach	0	12,0
40	273744	Viehbach	0	4,8
41	2736	Wupper	0	99,7